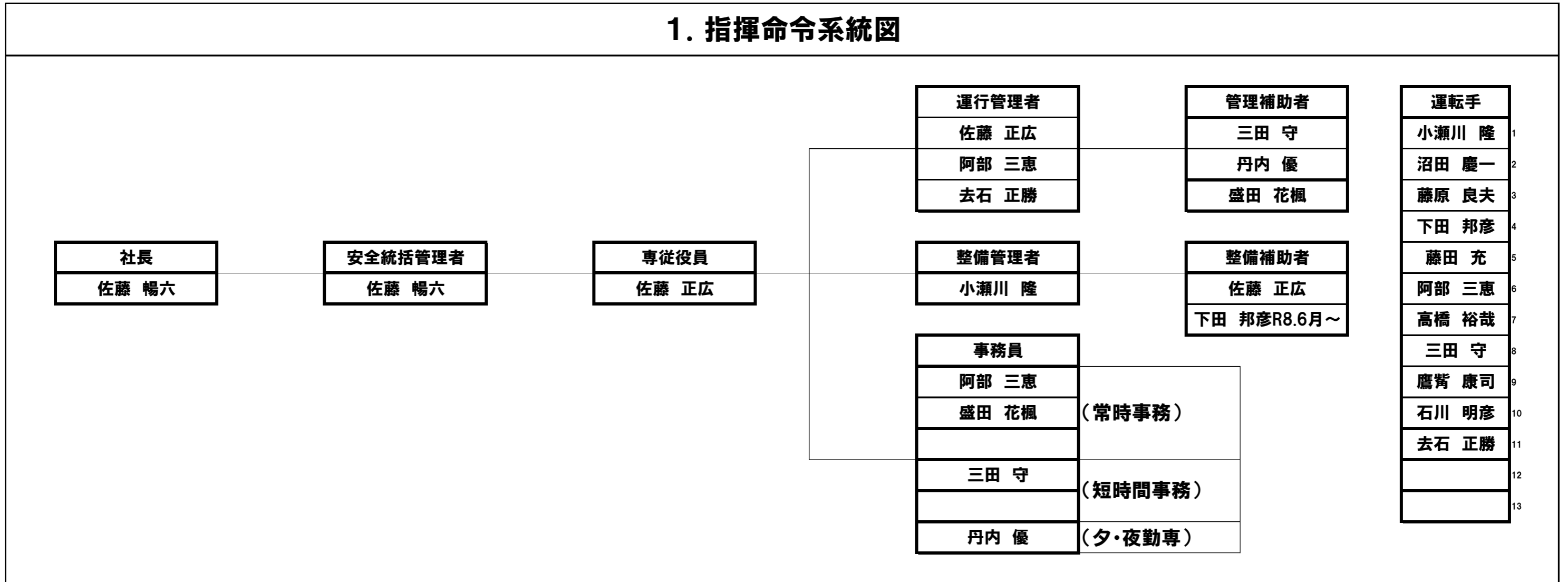


一般貸切旅客自動車運送事業管理運営体制組織図2025年度(2025.9月～2026.8月)

有限会社ファミリー観光岩手

1. 指揮命令系統図



2. 運行管理者確保状況

○確保人数 : 3名

○配車車両数 : 11台

(中型5台・小型5台・コミューター車1台)

3. 点呼実施体制

○点呼担当者 : 佐藤正広・阿部 三恵・去石 正勝

補助者 : 丹内 優・三田 守・盛田 花楓

○点呼実施場所 : 本社営業所事務所内

※終了後は自動IT点呼

○営業所と車庫の連絡方法 : 対面